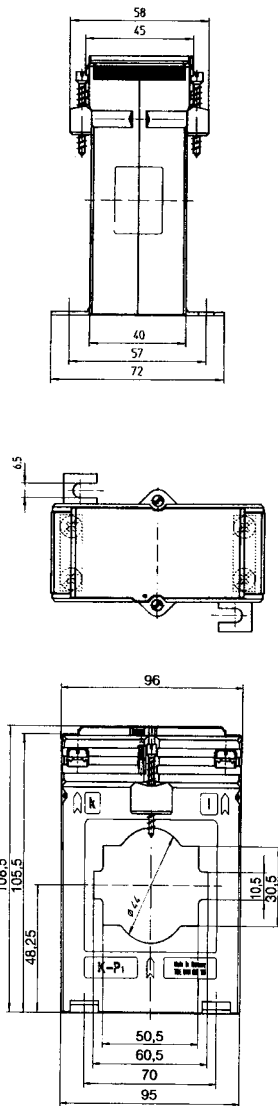
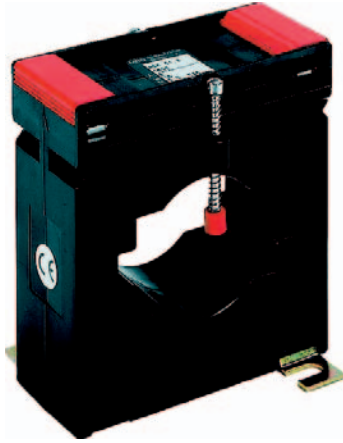


EASK 61.4

Aufsteck-Stromwandler

zugelassener Verrechnungs-Stromwandler



Sekundärstrom		5A			1A	
Primär-Strom A	Bem.- Leist. VA	Genauigkeitsklasse			Genauigkeitsklasse	
		0,5	0,5s	0,2	0,5	0,2
		Best.-Nr.	Best.-Nr.	Best.-Nr.	Best.-Nr.	Best.-Nr.
200	1,5	19555	19599	19511	19755	19711
	2,5	19556	19600	19512	19756	19712
250	1,5	19557	19601	19513	19757	19713
	2,5	19558	19602	19514	19758	19714
	5	19559	19603	19515	19759	19715
300	1,5	19560	19604	19516	19760	19716
	2,5	19561	19605	19517	19761	19717
	5	19562	19606	19518	19762	19718
	10	19563	19607		19763	
400	2,5	19564	19608	19520	19764	19720
	5	19565	19609	19521	19765	19721
	10	19566	19610	19522	19766	19722
500	2,5	19567	19611	19523	19767	19723
	5	19568	19612	19524	19768	19724
	10	19569	19613	19525	19769	19725
	15	19570	19614		19770	
600	2,5	19571	19615	19527	19771	19727
	5	19572	19616	19528	19772	19728
	10	19573	19617	19529	19773	19729
	15	19574	19618	19530	19774	19730
750	2,5	19575	19619	19531	19775	19731
	5	19576	19620	19532	19776	19732
	10	19577	19621	19533	19777	19733
	15	19578	19622	19534	19778	19734
1000	2,5	19580	19624	19536		19736
	5	19581	19625	19537	19780	19737
	10	19582	19626	19538	19781	19738
	15	19583	19627	19539	19782	
	30	19584	19628			
1200	2,5	19585	19629	19541		
	5	19586	19630	19542	19785	19741
	10	19587	19631	19543	19786	19742
	15	19588	19632	19544	19787	19743
	30	19589				
1250	5	19590	19634	19546	19790	19746
	10	19591	19635	19547	19791	19747
	15	19592	19636	19548	19792	19748
	30	19593	19637			
1500	5	19595	19639	19551	19795	19751
	10	19596	19640	19552	19796	19752
	15	19597	19641	19553	19797	19753
	30	19598	19642			

Primärleiter	60 x 10 mm 2 x 50 x 10 mm
Rundleiter	Ø 44 mm
Wandlerbreite	96 mm
Schnappbefestigung	—
Plombierplatte	Best.-Nr. 59042 siehe Seite 195
Industrie-Stromwandler	siehe Seite 62
Schutz-Aufsteck-Stromwandler	siehe Seite 142