

DATI TECNICI

classe di precisione
 tempo di risposta
 ondulazione residua
 frequenza di riferimento
 isolamento galvanico

 custodia in materiale
 termoplastico autoestinguente
 tensione di riferimento per
 l'isolamento
 tensione di prova
 isolamento
 grado di protezione
 sovracorrente permanente
 corrente termica di breve
 durata nominale (I th)
 corrente dinamica nominale (I dyn)
 fattore di sicurezza
 temperatura di funzionamento
 temperatura di magazzino
 costruzione a norme

 terminali secondari integrati

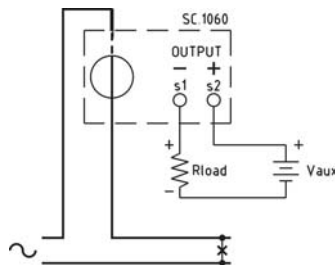
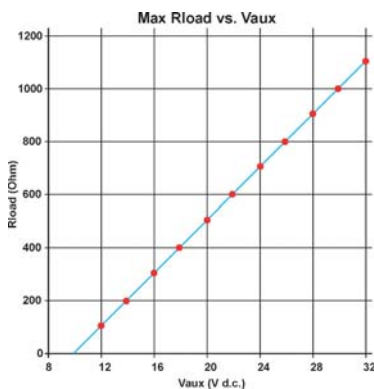
TECHNICAL DATA

accuracy class 1
 response time < 200msec
 residual ripple < 1% p.p.
 reference frequency 50 ± 60Hz
 alim./ ingressi / uscite
 p.supply / inputs / outputs

 galvanic insulation
 self extinguishing
 thermoplastic material UL94-V0
 insulation reference
 voltage 0,72 kV
 test voltage 3 kV x 1' 50 Hz
 insulation classe E
 protection degree IP 20
 continuous overcurrent
 rated short-time thermal
 current (I th) 60 In
 rated dynamic current (I dyn) 2.5 x I th
 safety factor N ≤ 5
 operating temperature -25 +50 °C
 storage temperature -40 +80 °C
 manufactured according to EN 60044-1,
 EN 60688
 integrated secondary terminals 6 mm²

CARATTERISTICHE - CHARACTERISTICS

ingresso <i>input</i>	corrente nominale In <i>nominal current In</i>	5 ± 6000A (vedi pag. 8.5 - see page 8.5)
uscita <i>output</i>	valore nominale <i>nominal value</i>	4 ± 20mA
carico <i>load</i>	vedi grafico <i>see graph</i>	0 ± 1100Ω
alimentazione <i>aux. supply voltage</i>	da loop di corrente <i>from current loop</i>	10 ± 32Vdc



DATI PER L'ORDINAZIONE

- codice
- opzioni (vedi pag.8.3)

ORDERING INFORMATION

- code
- options (see page 8.3)

DESCRIZIONE

I trasformatori amperometrici multiportata, con uscita 4...20mA alimentata dal loop (anche detta "passiva"), sono dei prodotti innovativi che consentono di ottenere una misura amperometrica direttamente su un PLC o su un sistema di acquisizione, senza l'interposizione di trasduttori separati e senza l'impiego di cablaggio per l'alimentazione ausiliaria.

La circuiteria elettronica, per la conversione della misura e la generazione del segnale di uscita, è integrata infatti all'interno del T.A., insieme ad un commutatore in miniatura attraverso il quale è possibile selezionare una delle possibili portate, ed è alimentata tramite gli stessi fili dell'uscita.

Tutto questo si traduce in un grande risparmio di costi, in una notevole semplificazione dei cablaggi ed in una maggiore affidabilità generale.

TRMS

Nel caso vi sia la necessità di misurare correnti con forme d'onda distorte, è disponibile in opzione (aggiungere "R" prima della "G" nel codice di ordinazione) la misura in TRMS (vero valore efficace).

DESCRIPTION

Multirange current transformers, with loop-powered 4...20mA output (also called "passive"), are innovative products which permit to get a current measurement directly on a PLC or an acquisition system, without interposition of separated transducers and without auxiliary power connections.

The electronic circuits, to transduce the measure and to generate the output signal, are actually integrated in the transformer housing, together with a miniature switch used to select one of the available ranges, and are powered with the same wires of the output. This means a great costs reduction, a very simple wiring and a generally improved reliability.

TRMS

In case it is necessary to measure currents with distorted waveforms, it is optionally available the version with TRMS measurement (add an "R" before the "G" in the ordering code).

TA
MULTIPORTATA
CON USCITA
4-20mA

MULTIRANGE
C.T. WITH
4-20mA
OUTPUT



CODICE	MAC022XXG42	MAC017XXG42	MAC032XXG42	MAC040XXG42	MAC061XXG42	MAC101XXG42	MAC127XXG42	MAC128XXG42	MAC129XXG42	MAC165XXG42	MAC225XXG42	CODE
CAVO	Ø 22 mm	Ø 17 mm	Ø 23 mm	Ø 32 mm	Ø 51 mm	101 x 55 mm	127 x 55 mm	127 x 85 mm	127 x 105 mm	165 x 127 mm	225 x 127 mm	CABLE
DIM. BARRA	20 x 5 mm	15 x 5 mm	32 x 10 mm	40 x 10 mm	61 x 31 mm	101 x 55 mm	127 x 55 mm	127 x 85 mm	127 x 105 mm	165 x 127 mm	225 x 127 mm	BAR DIM.
FISSAGGIO	D - I - P	D - I - P	D - I - P	D - I - P	I	I	B	I	I	I	I	FIXING
LARGHEZZA TA	56 mm	56 mm	56 mm	70 mm	90 mm	130 mm	185 mm	185 mm	185 mm	308 mm	368 mm	C.T. WIDTH
INTERASSE MIN.	39 mm	36,5 mm	45 mm	56 mm	68 mm	115 mm	156 mm	156 mm	156 mm	238 mm	298 mm	MIN. INTERAXIS

PORTATE SELEZIONABILI - SELECTABLE RANGE

	5 A	6 A	7,5 A	10 A	15 A	20 A	25 A	30 A	40 A	50 A	60 A	75 A	80 A	100 A	120 A	125 A	150 A	200 A	250 A	300 A	400 A	500 A	600 A	750 A	800 A	1000 A	1200 A	1250 A	1500 A	1600 A	2000 A	2400 A	2500 A	3000 A	4000 A	5000 A	6000 A				
5 A	•																																								
6 A		•																																							
7,5 A			•																																						
10 A				•																																					
15 A					•																																				
20 A						•																																			
25 A							•																																		
30 A								•																																	
40 A									•																																
50 A										•																															
60 A											•																														
75 A												•																													
80 A													•																												
100 A														•																											
120 A															•																										
125 A																•																									
150 A																	•																								
200 A																		•																							
250 A																			•																						
300 A																				•																					
400 A																					•																				
500 A																						•																			
600 A																							•																		
750 A																								•																	
800 A																									•																
1000 A																										•															
1200 A																											•														
1250 A																												•													
1500 A																													•												
1600 A																														•											
2000 A																															•										
2400 A																																•									
2500 A																																	•								
3000 A																																		•							
4000 A																																			•						
5000 A																																				•					
6000 A																																					•				

SISTEMA DI FISSAGGIO / FIXING SYSTEM

P = PIEDINI - FIXING FEETS
 B = BRIGLIA ANCORAGGIO SU BARRA PRIMARIO - BUSBAR FIXING
 D = BINARIO DIN EN 50022 - DIN RAIL EN50022
 I = SISTEMA INTEGRATO - BUILT-IN FIXING SYSTEM