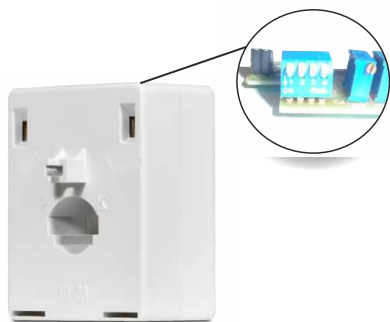


## ТРАНСФОРМАТОРЫ СО ВСТРОЕННЫМ ИЗМЕРИТЕЛЬНЫМ ПРЕОБРАЗОВАТЕЛЕМ (В ПЛАСТИКОВОМ КОРПУСЕ)



Выбор коэффициента трансформации с помощью переключателей

МОДЕЛЬ	ЭЛЕКТРИЧЕСКАЯ ШИНА		
	ТС20CV	ТС30CV	ТС40CV
Шина	20x5	30x10	40x10
Кабель	Ø16	Ø22	Ø30
Класс точности	1	1	1
$I_{pn}$ (А)	Выход (мА)	Выход (мА)	Выход (мА)
10; 12,5; 15 у 20	4-20		
20; 25; 30 у 40	4-20	4-20	
50; 60; 75 у 100	4-20	4-20	4-20
125; 150; 200 у 250	4-20	4-20	4-20
300; 400; 500 у 600		4-20	4-20

### ТЕХНИЧЕСКИЕ ХАРАКТЕРИСТИКИ:

Рабочий диапазон: 10-120%

Макс. сопротивление нагрузки: 600 Ω (24 В)

Частота: 50-60 Гц

Время отклика: <200 мс

### РАЗМЕРЫ

Схема соединения

**ТС20**

Чертеж 1

**ТС30**

Чертеж 2

**ТС40**

Чертеж 3

МОДЕЛИ	А	В	С	Д	Е	F	G	Н	И	Ж
ТС20CV	Чертеж 1	56	74	33	48,5	48,5	60	32,5	37	
ТС30CV	Чертеж 2	60	79	36	51,5	51,5	63	34,5	41	
ТС40CV	Чертеж 3	71	96	45,5	61	61	72,5	44,5	52	

Размеры в мм.