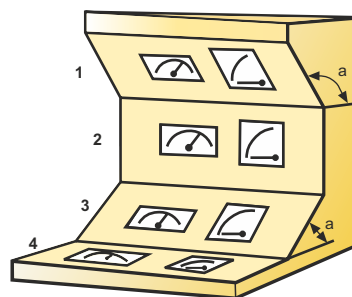


CARACTERÍSTICAS GENERALES

Normas	EN60051, VDE 0410, BS-89, EN50081, EN50082, EN61010
Certificaciones	ISO 9001:2008 DER NORSE VERITAS, BUREAU VERITAS
Envolventes	IEC 61554 72x72, 96x96, 144x144 MODULAR (para carril DIN)
Escalas	Valor final de escala DIN 43701 Divisionado de escalas DIN 43802
Agujas	DIN 43802
Posición de Montaje	

1	$a > 90^\circ$
2	\perp
3	$a < 90^\circ$
4	\square



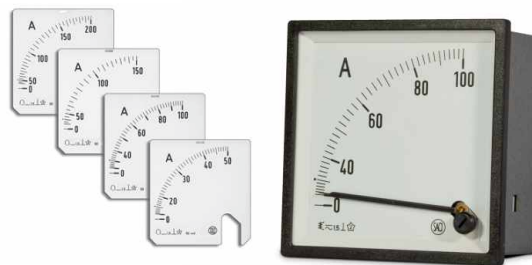
Sobrecargas	1,2 Vn permanente, 2 Vn 5s. 1,5 In permanente, 5In 30 s., 10 In 5 s., 40 In 1 s.
Resistencia a la vibración	VDE 0410, Párrafo 27: 2,5 g, $\pm 0,25$ mm, 50 Hz
Resistencia al choque	VDE 0410, Párrafo 28: 15 g
Temperatura de funcionamiento	-25°C..+40°C
Temperatura de referencia	+10°C..+30°C (para la clase de precisión)
Tensión de prueba	2kV, 50 Hz, 1 min.
Tropicalización	DIN 40040 (Bajo demanda)
Protección	Envolventes IP52, (IP54, IP65 bajo demanda) Terminales IP00, IP20 (bajo demanda)

HIERRO MÓVIL

Tensión y Corriente Alterna. Verdadero valor eficaz.

AMPERÍMETROS (ESCALA INTERCAMBIABLE)

- Rango de medida: x/1 A, x/5 A
- Escala: 90°
- Precisión: 1,5 %
- Frecuencia: 15..100 Hz
- Consumo propio: 0,4 VA



Modelo	EC5VR	EC5V	EC4V	EC3V	EC2V	Ecb7	Ecb3	Ecb8
Dimensione	mm 45x52,5 DIN	48x48	72x72	96x96	144x144	80x64	105x80	130x100
Peso aprox.	kg. 0,15	0,14	0,20	0,25	0,50	0,14	0,18	0,25
(ESCALA INTERCAMBIABLE)					(ESCALA FIJA)			
Módulo	In	X/5A ó X/1A						
Escalas estándar	In	10; 15; 20; 25; 30; 40; 50; 60 ó 75 A y múltiplos						
Módulo	2xIn	2X/5A ó 2X/1A						
Escalas estándar	2xIn	10..20; 15..30; 20..40; 25..50; 30..60; 40..80; 50..100; 60..120 ó 75..150 A y múltiplos						
Módulo	5xIn	5X/5A ó 5X/1A						
Escalas estándar	5xIn	10..50; 15..75; 20..100; 25..125; 30..150; 40..200; 50..250; 60..300 ó 75..375 A y múltiplos						

AMPERÍMETROS DIRECTOS

- Escala: 90°
- Precisión: 1,5 %
- Frecuencia: 15..100 Hz
- Consumo propio: 0,3..1 VA



Modelo	EC5VR*	EC5V	EC4V	EC3V	EC2V	Ecb7**	Ecb3**	Ecb8**
Dimensiones	mm 45x52,5 DIN	48x48	72x72	96x96	144x144	80x64	105x80	130x100
Peso aprox.	kg. 0,15	0,14	0,20	0,25	0,50	0,14	0,18	0,25
AMPERIMETROS DIRECTOS								
RANGO DE MEDIDA	In	1; 1,5; 2,5; 4; 5; 6; 10; 15; 20; 25; 30; 40; 50; 60; 75 ó 100 A						
	2xIn	1..2; 1,5..3; 2..4; 2,5..5; 3..6; 4..8; 5..10; 6..12; 10..20; 15..30						
	5xIn	20..40; 25..50; 30..60; 40..80; 50..100; 60..120; 75..150 ó 100..200 A						
		1..5; 1,5..7,5; 2..10; 2,5..7,5; 3..15; 4..20; 5..25; 6..30; 10..50; 15..75						
		20..100; 25..125; 30..150; 40..200; 50..250; 60..300; 75..375 ó 100..500 A						

* Rango de medida máximo: 40 A, 40..80 A, 40..200 A

** Rango de medida máximo: 50 A, 50..100 A, 50..250 A

AMPERÍMETROS (mA)

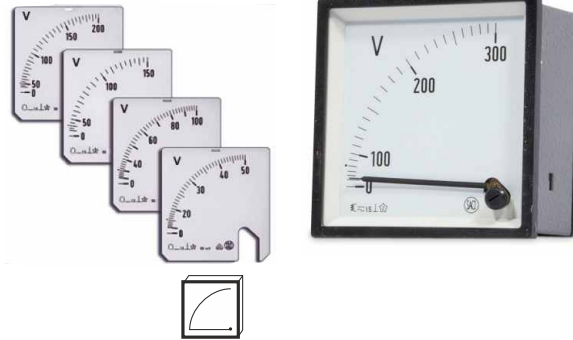
- Escala: 90°
- Precisión: 1,5 %
- Frecuencia: 15..100 Hz
- Consumo propio: 0,3..1 VA



Modelo		EC5VR	EC5V	EC4V	EC3V	EC2V	ECb7	ECb3	ECb8
Dimensiones	mm	45x52,5 DIN	48x48	72x72	96x96	144x144	80x64	105x80	130x100
Peso aprox.	Kg.	0,25	0,09	0,20	0,25	0,50	0,14	0,18	0,25
AMPERÍMETROS (mA)									
RANGO DE MEDIDA	In	100; 150; 200; 250; 300; 400; 500 ó 600 mA							
	2xIn	100..200; 150..300; 200..400; 250..500; 300..600; 400..800; 500..1000 ó 600..1200 mA							
	5xIn	100..500; 150..750; 200..1000; 250..1250; 300..1500; 400..2000; 500..2500 ó 600..3000 mA							

VOLTÍMETROS (ESCALA INTERCAMBIABLE)

- Rango de medida: 100V, 110V
- Escala: 90°
- Precisión: 1,5 %
- Frecuencia: 45..65 Hz
- Consumo propio: 1,5..3 VA



Modelo		EC5VR	EC5V	EC4V	EC3V
Dimensiones	mm	45x52,5 DIN	48x48	72x72	96x96
Peso aprox.	kg.	0,15	0,14	0,20	0,25
VOLTÍMETROS DE RELACION (ESCALA INTERCAMBIABLE)					
Módulo	Vn	1,2 x/100 V ó 1,2 x/110V			
Escalas	Vn	1,2 veces el primario del Transformador de tensión			

VOLTÍMETROS DIRECTOS

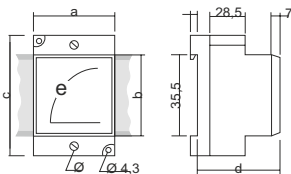
- Escala: 90°
- Precisión: 1,5 %
- Frecuencia: 45..65 Hz
- Consumo propio: 1,5..3 VA



Modelo		EC5VR*	EC5V	EC4V	EC3V	EC2V	ECb7	ECb3	ECb8
Dimensiones	mm	45x52,5 DIN	48x48	72x72	96x96	144x144	80x64	105x80	130x100
Peso aprox.	kg.	0,15	0,14	0,20	0,25	0,50	0,14	0,18	0,25
VOLTÍMETROS DIRECTOS									
RANGO DE MEDIDA	Vn	6; 10; 15; 25; 30; 40; 50; 60; 100; 150; 250; 300; 400; 500 ó 600 V							

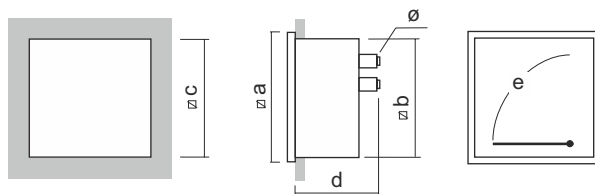
* Protección IP20

Dimensiones (mm)



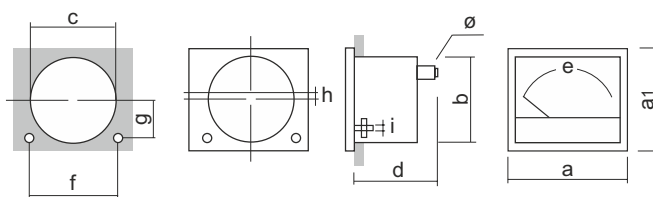
Modelos	Alcances	a	b	c	d	e	Ø
EC5VR	A - mA - V	52,5	45	75	60	38	M.6

Dimensiones (mm)



Modelos	Alcances	∇a	∇b	∇c	d	e	Ø
EC5V	>15..40 A	48	44,5	45+0,6	62	38	M.6
	Resto				59		M.4
EC4V	>15..100 A	72	66,5	68+0,7	68	65	M.6
	Resto				60		M.4
EC3V	>15..100 A	96	89	92+0,8	61	100	M.6
	Resto				59		M.4
EC2V	>15..100 A	144	135	138+1	61	140	M.6
	Resto				59		M.4

Dimensiones (mm)



Modelos	Alcances	a x a1	Ø b	Ø c	d	e	f	g	h	i	Ø
ECb7	>15..50 A	80x64	57,6	58,6+0,6	63	57	63	12,5	1,5	M.3	M.6
	Resto				55						M.4
ECb3	>15..<50 A	105x80	66	67+0,7	63	75	81	13	4,5	M.3	M.6
	Resto				55						M.4
ECb8	>15..<50 A	130x100	66	67+0,8	63	100	100	13	13	M.4	M.6
	Resto				55						M.4

Esquemas de conexión

