

## EZC72 .../5A

EZC72 .../5A, Amperímetro para medida en corriente alterna 240°, hierro móvil, panel 72x72

Código: M10920.

- > Escala: 240°, P2
- > Precisión: 5
- > Rango medida (A): .../5 A
- > Módulos: 72x72

## Especificaciones

### Características mecánicas

Tamaño (mm) ancho x alto x fondo	72 x 72 x 49.2 (mm)
Peso Neto (kg)	0,17

### Características ambientales

Grado de protección	Panel: IP 52 (Frontal), IP 00 (Terminales)
Temperatura de almacenamiento	-25...+40 °C
Temperatura de trabajo	+10 ... +30 °C

### Normas

Certificaciones	CE, UL
Seguridad eléctrica, Altitud máx. (m)	2000
Normas	BS 89, UNE-EN 60051, IEC 144, UL94, DIN 43780, IEC 51, UNE 21318

### Circuito de medida de corriente

Consumo	0,3 ... 1,5 VA
Frecuencia de muestreo	20...100 Hz
Sobrecarga admisible	1,2 In permanente / 5 In durante 30s / 10 In durante 5s / 40 In durante 1s

### Características eléctricas

Tensión de aislamiento, circuito	2 KV, 50 HZ <1 min entre mecanismo y caja
----------------------------------	---

### Precisión de medidas

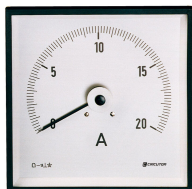
Precisión	5 % FE
-----------	--------

### EZC-A

Amperímetro para medida en corriente alterna 240°, hierro móvil

CÓDIGO	TIPO	Escala	Precisión	Rango medida (A)	Módulos
M10920.	EZC72 .../5A	240°, P2	5	.../5 A	72x72
M10930.	EZC96 .../5A	240°, P2	5	.../5 A	96x96

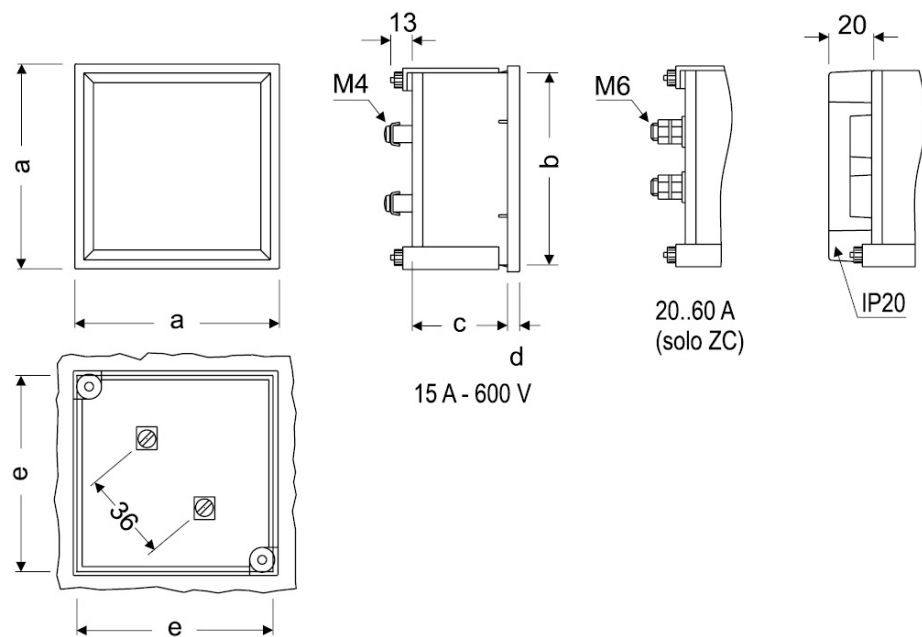
Escalas intercambiables. Ver página siguiente Indicar relación de transformadores



## EZC72 .../5A

Código: M10920.

### Dimensiones



Type	Fig. ZC	Fig. EZC	a	b	c	d	e
48	1	-	48	44,7	61	5,2	45
72	1	1	72	67,2	43,5	5,7	68
96	1	1	96	91	43,5	5,7	92
144	1	-	144	137	64,5	7,3	138